



**ЭКОСИСТЕМА
ОРГАНИЗАЦИИ
ДОПОЛНИТЕЛЬНОГО
ОБРАЗОВАНИЯ**

ЭКОСИСТЕМА ДПО

508 учреждений

992 тыс. человек

НАПРАВЛЕНИЯ:

1. Техническая направленность
2. Физкультурно-спортивная направленность
3. Естественнонаучная направленность
4. Социально-педагогическая направленность
5. Туристско-краеведческая направленность
6. Творчество
7. Художественная направленность

>700 тыс. человек

НАПРАВЛЕНИЯ ДЕТСКИХ ТЕХНОПАРКОВ:

1. 3D, VR
2. Робототехника, IT
3. Промышленный дизайн
4. Аддитивные технологии, AR
5. Программирование, Web-дизайн, Архитектура, Дизайн и Биотехнологии
6. Геоинформатика, Нанотехнологии, Нейротехнологии, Интернет вещей, Беспилотная техника

>1 000 учреждений



451 учреждение

40,9 тыс. человек

НАПРАВЛЕНИЯ:

1. Медицинский класс в московской школе
2. Инженерный класс в московской школе
3. Академический (научно-технологический) класс в московской школе
4. Кадетский класс в московской школе
5. Московский предвуниверсарий
6. ИТ-класс в московской школе

25 учреждений

>106 тыс. человек

НАПРАВЛЕНИЯ:

1. Техническая направленность
2. Физкультурно-спортивная направленность
3. Естественнонаучная направленность
4. Социально-педагогическая направленность
5. Туристско-краеведческая направленность
6. Художественная направленность

308 организаций

758 тыс. человек

154 учреждения

95 тыс. человек

В системе образования города Москвы действуют **>120** тыс. кружков и секций, которые посещают дети **5–18** лет, причем **78%** из них действуют на бесплатной основе, а **22%** – на платной.

Программами дополнительного образования, как зафиксировано в Едином сервисе записи системы дополнительного образования и в электронном журнале, пользуются примерно **992** тыс. детей.

НАПРАВЛЕНИЯ ВЗАИМОДЕЙСТВИЯ



1 **Координация и коллаборация**
(единая IT система –
CRM решения, рейтинг)



2 **Привлечение и продвижение**



3 **Проф контент** (репутационный
и качественный рейтинг)



4 **Площадки для размещения**
(городские и коммерческие)



5 **Субсидирование и гранты** (участие
в выставках и мероприятиях, повышение
квалификации сотрудников, грант для обе-
спечения квот на обучение одаренных де-
тей, в том числе субсидирование по 618 ПП)



КООРДИНАЦИЯ И КОЛЛАБОРАЦИЯ

ЕДИНАЯ ОНЛАЙН-ПЛАТФОРМА

- Включение в систему
- Вовлечение участников и создание Ассоциации организаций ДПО и профнавигации
- CRM распределение заявок и рейтинг
- Система обратной связи пользователей
- Система рейтингования организаций
- Адаптированная система поиска и подбора предложений по развитию пользователя на каждом возрастном этапе (индивидуальная траектория развития)
- Интеграционные продукты от разных организаций (например, программирование + изучение ин. яз.)

ЕДИНЫЙ КАЛЕНДАРЬ МЕРОПРИЯТИЙ

- Афиша всех мероприятий и программ
- Система поиска и фильтрации с учетом возраста/интересов/ранее созданных запросов
- Автоматическая рассылка по базе подписчиков (точно с соблюдением принципа «шаговой доступности»)
- Возможность выбора мероприятий с учетом интересов пользователя

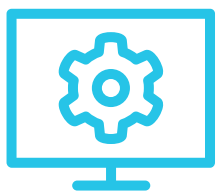
ОРГАНИЗАЦИЯ ПЛОЩАДОК ДЛЯ ОБМЕНА ОПЫТОМ

- Деятельность опорных площадок для интеграции и обмена опытом
- Районные мероприятия для привлечения целевой аудитории
- Репутационные акции



Отсутствие единой координационной платформы в сфере дополнительного образования коммерческих организаций не позволяет систематизировать рынок образовательных услуг в сфере ДО. Единая координационная система даст городу и организациям ДО комплексную картину образовательной деятельности в сфере ДО и сформировать новые направления развития.

ПРИВЛЕЧЕНИЕ И ПРОДВИЖЕНИЕ

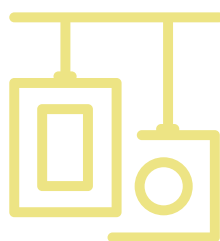


ЕДИНОЕ ИНФОРМАЦИОННОЕ ПРОДВИЖЕНИЕ ЧЕРЕЗ ОНЛАЙН-ПЛАТФОРМУ



ПРОДВИЖЕНИЕ ОНЛАЙН-ПЛАТФОРМЫ ЧЕРЕЗ ПОПУЛЯРНЫЕ РЕСУРСЫ

(например, портал Афиша, рекламная кампания по анонсированию запуска платформы)



ПРОДВИЖЕНИЕ ОРГАНИЗАЦИЙ ДОПОЛНИТЕЛЬНОГО ОБРАЗОВАНИЯ НА ОТКРЫТЫХ ПЛОЩАДКАХ

(выставки, конференции и др.):

- Поддержка участия в международных конгрессно-выставочных мероприятиях совместно с МЭЦ
- Проведение Фестивалей «шаговой доступности» организаций дополнительного образования



Ввиду ограниченности материальных ресурсов и отсутствия возможности для продвижения своих услуг, организации дополнительного образования испытывают потребность в информировании общественности о реализуемых направлениях и программах обучения, возможностях в сфере дополнительного образования. Единое информационное продвижение услуг дополнительного образования позволит горожанам лучше ориентироваться и делать оптимальный выбор.



ВЕРИФИКАЦИЯ КАЧЕСТВА ОБРАЗОВАТЕЛЬНОГО КОНТЕНТА



Внутренняя оценка

- Предоставление результатов самообследования (оценка качества функционирования образовательного учреждения)
- Учащиеся - победители и призеры конкурсов, фестивалей, конференций



Получение обратной связи

- Обучающиеся/родители
- Преподаватели
- Работодатели



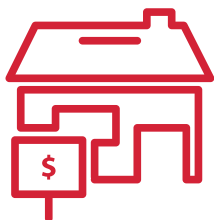
Ключевой вопрос образовательной деятельности – качество получаемого образования. Рынок коммерческих образовательных услуг в сфере дополнительного образования не регулируется в части качества предлагаемого для обучения образовательного контента. Создание единого центра оценки качества образовательных программ позволит осуществлять экспертизу и оценку качества образовательных продуктов, предлагаемых организациями ДО.

ПЛОЩАДКИ



НА ОНЛАЙН-ПЛАТФОРМЕ ДЛЯ РАЗМЕЩЕНИЯ ВАКАНТНЫХ ПЛОЩАДЕЙ АККУМУЛИРУЮТСЯ РЕСУРСЫ ГОРОДА

- Предоставление городских помещений субъектом МСП по льготной ставке
- Привлечение компаний-работодателей, технопарков, вузов, заинтересованных в размещении на своих площадках центров ДПО
- Привлечение компаний-застройщиков, сдающих коммерческие площади внутри строящихся ЖК
- Размещение имеющихся свободных городских площадок



СИСТЕМА ФИЛЬТРАЦИИ И ПОИСКА ПЛОЩАДОК С УЧЕТОМ

- Месторасположения площадки (район/округ), информация о количестве проживающих (в том числе детей школьного возраста), площади площадки, стоимости, функциональных возможностях помещений
- Наличия в ближайшем доступе/пешей доступности других организаций дополнительного образования (по направлениям, в ближайшем доступе/пешей доступности и др.)



Организации ДПО в виду отсутствия информации о ресурсах и потребностях города, в том числе его новых районах, испытывают сложности в поиске и подборе оптимальных площадок для размещения. Возможность размещения на единой онлайн платформе информации аккумулирует ресурсы города.



СУБСИДИРОВАНИЕ



ГРАНТОВАЯ ПОДДЕРЖКА, НАПРАВЛЕННАЯ:

- На участие в выставках и мероприятиях
- Субсидирование затрат организаций на не только подготовку по программам среднего профессионального образования, но и на обучение по программам дополнительной профподготовки (618 -ПП)



Ввиду отсутствия материальных ресурсов организации ДО не имеют возможности развивать новые направления, представлять интересы города на всероссийских и международных конкурсах, фестивалях и других мероприятиях. Поддержка организаций ДО даст возможности для дальнейшего развития системы дополнительного образования.



БЮДЖЕТ ГОРОДА МОСКВЫ



120 тыс. рублей в год – стоимость обучения одного человека по программе среднего профессионального образования

95% Возможность для работодателя выстроить свою кадровую политику с учетом окупаемости вложений на обучение

СУБСИДИРОВАНИЕ

ТРЕБОВАНИЯ К ПРЕТЕНДЕНТУ НА ПОЛУЧЕНИЕ СУБСИДИИ

- ▶ Регистрация в Москве в качестве налогоплательщика
- ▶ Наличие действующего договора (договоров) об образовании **II** договора (договоров) образовании, по которым обучение окончилось в период с **1** января предыдущего года
- ▶ Выплата заработной платы сотрудникам не ниже минимальной заработной платы, установленной Московским трёхсторонним соглашением, в течение предшествующего года
- ▶ Организация не является иностранным юридическим лицом
- ▶ Отсутствие задолженности по уплате налогов и сборов в размере более **100** тыс. руб.
- ▶ Отсутствие действующего договора о субсидии на те же цели
- ▶ Обязательство работника проработать в организации не менее года после окончания обучения

СУБСИДИРОВАНИЕ

КРИТЕРИИ ОЦЕНКИ ЗАЯВОК ПРЕТЕНДЕНТОВ НА ПОЛУЧЕНИЕ СУБСИДИИ

1. Доля обучающихся в возрасте от **18** до **24** лет и (или) старше **50** лет
2. Доля обучающихся по направлениям подготовки согласно списку **50** наиболее востребованных профессий, установленному Министерством труда и социальной защиты населения Российской Федерации
3. Принадлежность к категории субъектов малого и среднего предпринимательства
4. Суммарное количество обучающихся по договорам, указанным в заявке

ПРЕДЛОЖЕНИЕ ПО СОТРУДНИЧЕСТВУ



ИЛЮХИНА Наталия Анатольевна

*Заместитель начальника Управления развития программ
и проектов профориентации ДПиИР города Москвы*



Тел.: 8 (495) 620-20-00, доб. 113-63

Моб.: 8 (919) 962-62-12



ilyukhinaNA2@mos.ru